



soho



НЕ ПРОСТО ФРАНШИЗА.

ПАРТНЕРСТВО.

# КТО МЫ



soho

2 РОЗНИЧНЫХ КОНЦЕПТА:  
**SOHO / CLARKS**

Интернет-магазин [sohoshop.ru](http://sohoshop.ru)

# 312 432

ПАРЫ ОБУВИ КОМПАНИЯ **SOHO GROUP**  
ПРОДАЛА В 2019 ГОДУ



КРУПНЕЙШИЙ В РОССИИ ЭКСКЛЮЗИВНЫЙ ДИСТРИБЬЮТОР ОБУВИ В СТИЛЕ **CASUAL**  
НА РЫНКЕ С **2005** ГОДА

**15** СОГЛАШЕНИЙ С МИРОВЫМИ БРЕНДАМИ

**170** ОПТОВЫХ И ФРАНЧАЙЗИНГОВЫХ ПАРТНЕРОВ ПО РОССИИ, УКРАИНЕ,  
КАЗАХСТАНУ, БЕЛАРУСИ



# ПОРТФЕЛЬ БРЕНДОВ

sóho

Clarks®

1825 Г. / ВЕЛИКОБРИТАНИЯ  
150 СТРАН

EMU Australia.

1994 Г. / АВСТРАЛИЯ  
70 СТРАН

strellson

1984 Г. / ШВЕЙЦАРИЯ  
42 СТРАНЫ

GANT  
FOOTWEAR

1949 Г. / США + ШВЕЦИЯ  
70 СТРАН

Pepe Jeans  
LONDON

1973 Г. / ВЕЛИКОБРИТАНИЯ  
60 СТРАН

b u g a t t i

1947 Г. / ГЕРМАНИЯ  
35 СТРАН

camel  
active

1977 Г. / ГЕРМАНИЯ  
50 СТРАН

UNITED COLORS  
OF BENETTON.

ИТАЛИЯ

# ПОРТФЕЛЬ БРЕНДОВ

sóho



1949 Г. / ГЕРМАНИЯ  
70 СТРАН



2008 Г. / ШВЕЦИЯ  
90 СТРАН



1962 Г. / ГЕРМАНИЯ  
35 СТРАН



ИТАЛИЯ

---

**JOOP!**

ГЕРМАНИЯ



НИДЕРЛАНДЫ



ИТАЛИЯ



АВСТРИЯ

# ТОВАРНАЯ МАТРИЦА

## ОБУВЬ ЖЕНСКАЯ, МУЖСКАЯ И ДЕТСКАЯ

САНДАЛИИ / СЛАНЦЫ / ВЬЕТНАМКИ  
БОТИНКИ / БОТИЛЬОНЫ / ПОЛУБОТИНКИ / САПОГИ / СНЕГОХОДЫ / УГГИ  
КЕДЫ / КРОССОВКИ / МОКАСИНЫ / СЛИПОНЫ / ЭСПАДРИЛЬИ  
БАЛЕТКИ / БОСОНОЖКИ / ТОПСАЙДЕРЫ / ТУФЛИ / ДЕРБИ

## СУМКИ ЖЕНСКИЕ И МУЖСКИЕ, БАГАЖ

СУМКА ГОРОДСКАЯ / СУМКА НА ПЛЕЧО / ХОБО / ХЭНД  
ПОРТФЕЛЬ / СУМКА ДЛЯ ДОКУМЕНТОВ / СУМКА ДЛЯ НОУТБУКА  
/ СУМКА-ВИЗИТКА / СУМКА-МЕССЕНДЖЕР / СУМКА РЕПОРТЕР  
РЮКЗАК / СУМКА НА ПОЯС / СУМКА-СЛИНГ / КРОСС-БОДИ  
ТРОЛЛЕЙ-КЕЙС

## АКСЕССУАРЫ

БУМАЖНИК / ВАРЕЖКИ / ДАФЛ / ЗАЖИМ ДЛЯ ДЕНЕГ /  
КОШЕЛЕК / ОБЛОЖКА ДЛЯ ПАСПОРТА / ПОРТМОНЕ

НОСКИ / СРЕДСТВА ДЛЯ УХОДА ЗА ОБУВЬЮ

# 3 500 +

НАИМЕНОВАНИЙ ТОВАРОВ



# НАШИ ПОКУПАТЕЛИ

sóho



**ВОЗРАСТ:** ОТ 30 ДО 65 ЛЕТ

ПРЕДПРИНИМАТЕЛИ, РУКОВОДИТЕЛИ

ОБРАЗОВАННЫЕ, СОСТОЯВШИЕСЯ И БЛАГОПОЛУЧНЫЕ



**В ОБУВИ**

— ВЫБИРАЮТ СТИЛИ CASUAL И SPORT

— ЦЕНЯТ ЕВРОПЕЙСКОЕ КАЧЕСТВО И КОМФОРТ

# НАШЕ ПРЕДЛОЖЕНИЕ

**"ЧТОБЫ БЫТЬ ЛУЧШИМ,  
НАДО РАБОТАТЬ С ЛУЧШИМИ"**

**ГАРАНТИРУЕМ** ОРИГИНАЛЬНОЕ КАЧЕСТВО ТОВАРА

**АДАПТИРУЕМ** ЦЕНЫ К РЕГИОНАЛЬНЫМ УСЛОВИЯМ

**ПРЕДЛАГАЕМ** ОБШИРНЫЙ АССОРТИМЕНТ: ОТ ОБУВИ И СУМОК ДО МЕЛКИХ АКСЕССУАРОВ И «ИМПУЛЬСНЫХ» ПОКУПОК

**ОБНОВЛЯЕМ** МАТРИЦУ КАЖДЫЙ СЕЗОН С УЧЕТОМ ТРЕНДОВ И ПОТРЕБНОСТЕЙ РОССИЙСКИХ ПОКУПАТЕЛЕЙ

**ОФОРМЛЯЕМ** МАГАЗИНЫ ПО СТАНДАРТАМ МЕЖДУНАРОДНЫХ БРЕНДОВ

**УСИЛИВАЕМ ПОЗИЦИИ** ЗА СЧЕТ РЕКЛАМНОГО БЮДЖЕТА ПРЕДСТАВЛЕННЫХ МАРОК

# СТИЛЬ И ФОРМАТ МАГАЗИНОВ SOHO



В МАГАЗИНАХ **SOHO** МЫ ПРОДАЕМ ОБУВЬ И АКССЕСУАРЫ УЖЕ ИЗВЕСТНЫХ И ПОПУЛЯРНЫХ В РОССИИ БРЕНДОВ — **CLARKS, GANT, PEPE JEANS LONDON, CAMEL ACTIVE, BUGATTI, EMU AUSTRALIA, TOM TAILOR, STRELLSON, HAPPY SOCKS, JOOP!, GAS, SERGIO TACCHINI, SCOTCH&SODA, UNITED COLORS OF BENETTON, RICHTER.**

СПЕЦИАЛЬНО ДЛЯ ФРАНЧАЙЗИ РАЗРАБОТАН НОВЫЙ КОНЦЕПТ МАГАЗИНА — ДЛЯ ЭТОГО МЫ ИСПОЛЬЗОВАЛИ ИННОВАЦИОННЫЕ НАРАБОТКИ SOHO FASHION И ОБУВНОГО РИТЕЙЛА В ЦЕЛОМ.

ДИЗАЙН ИНТЕРЬЕРА И ОБОРУДОВАНИЕ РАЗРАБОТАНЫ ДЛЯ ПОЗИЦИОНИРОВАНИЯ SOHO В СЕГМЕНТЕ «СРЕДНИЙ ПЛЮС».



## КОНЦЕПЦИЯ МАГАЗИНА

МИНИМАЛИЗМ ИНТЕРЬЕРА И ДЕКОРА	ТОЧЕЧНЫЕ СВЕТОВЫЕ РЕШЕНИЯ
НАТУРАЛЬНЫЕ МАТЕРИАЛЫ ОТДЕЛКИ	ИЗЫСКАННОСТЬ И ПРОСТОТА ФОРМ



# ФРАНШИЗА МАГАЗИНА sóho

sóho

**ПРЕДЛАГАЕМ ПРИНЦИПИАЛЬНО НОВЫЕ УСЛОВИЯ СОТРУДНИЧЕСТВА.**

**МЫ ЗАРАБАТЫВАЕМ, ТОЛЬКО КОГДА МАГАЗИН ПРИНОСИТ ОПЕРАЦИОННУЮ ПРИБЫЛЬ:**  
ПАРТНЕР И МЫ ПОЛУЧАЕМ ПО 50% ОТ ЧИСТОГО ДОХОДА МАГАЗИНА

**ПОЭТОМУ:**

***НАШ ПРИОРИТЕТ – МАКСИМАЛЬНАЯ ОТКРЫТОСТЬ И ПРОЗРАЧНОСТЬ.***

НЕТ ПАУШАЛЬНОГО ВЗНОСА, РОЯЛТИ, ОПТОВОЙ НАЦЕНКИ И МАРКЕТИНГОВЫХ ПЛАТЕЖЕЙ.

***МЫ ПОСТАВЛЯЕМ ТОВАР ПО СЕБЕСТОИМОСТИ + 2% (СКЛАДСКАЯ ЛОГИСТИКА).***

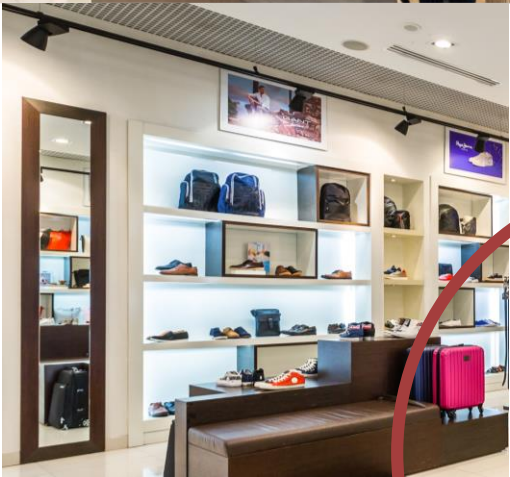
ГОТОВЫ ПОКАЗАТЬ ВСЕ НАШИ ЗАТРАТЫ НА ЗАКУПКУ ТОВАРА (НАКЛАДНЫЕ ОТ ПОСТАВЩИКОВ И Т.Д.).

***МЫ ПРЯМО ЗАИНТЕРЕСОВАНЫ, ЧТОБЫ ВАШ БИЗНЕС БЫЛ ПРИБЫЛЬНЫМ.***

УЧАСТВУЕМ В УПРАВЛЕНИИ, НАСТРАИВАЯ И КОНТРОЛИРУЯ БИЗНЕС-ПРОЦЕССЫ МАГАЗИНА.



# СОПРОВОЖДЕНИЕ НА СТАРТЕ



**ВЫЕЗЖАЕМ** для СОГЛАСОВАНИЯ ЛОКАЦИИ, УЧАСТВУЕМ В ПЕРЕГОВОРАХ ПО АРЕНДЕ  
**РАЗРАБАТЫВАЕМ** АРХИТЕКТУРНЫЙ ПРОЕКТ МАГАЗИНА  
**ФОРМИРУЕМ** АССОРТИМЕНТНУЮ МАТРИЦУ С УЧЕТОМ РЕГИОНА ОТКРЫТИЯ  
**ОРГАНИЗУЕМ** ЗАКУПКУ ТОРГОВОГО ОБОРУДОВАНИЯ "ПОД КЛЮЧ"  
**ДЕЛИМСЯ** СКИДКАМИ НА МЕБЕЛЬ И ИТ-ОБОРУДОВАНИЕ  
**ПОДБИРАЕМ** И ОБУЧАЕМ ПЕРСОНАЛ  
**ОРГАНИЗУЕМ** НАЧАЛЬНУЮ ВЫКЛАДКУ ТОВАРА  
**ПРОВОДИМ** МАРКЕТИНГОВУЮ КАМПАНИЮ ЗАПУСКА  
**ПРИЕЗЖАЕМ** И ВМЕСТЕ С ВАМИ ОТКРЫВАЕМ ДВЕРИ ДЛЯ ПОКУПАТЕЛЕЙ

# УПРАВЛЕНИЕ МАГАЗИНОМ

sóho

## ПЕРСОНАЛ

ПОДБИРАЕМ КОМАНДУ "ПОД КЛЮЧ"  
ОБУЧАЕМ И СТАЖИРУЕМ УПРАВЛЯЮЩЕГО  
ПРОВОДИМ ТРЕНИНГИ ПО ПРОДУКТУ И ПРОДАЖАМ  
АТТЕСТУЕМ МЕНЕДЖЕРОВ И ПРОДАВЦОВ  
КОНТРОЛИРУЕМ И МОТИВИРУЕМ СОТРУДНИКОВ

## ИНТЕРНЕТ-ПРОДАЖИ

ПОДКЛЮЧАЕМ К ИНТЕРНЕТ-МАГАЗИНУ SOHOSHOP.RU  
ПРОДВИГАЕМ ИНТЕРНЕТ-МАГАЗИН В РЕГИОНЕ ПАРТНЕРА

## МАРКЕТИНГ

ПРОВОДИМ ОБЩЕСЕТЕВЫЕ И ЛОКАЛЬНЫЕ КАМПАНИИ  
ПРИСОЕДИНЯЕМ К КО-БРЕНДИНГОВЫМ АКЦИЯМ  
ПОДКЛЮЧАЕМ К ДИСКОНТНОЙ ПРОГРАММЕ SOHO  
РАЗРАБАТЫВАЕМ И ПЕРЕДАЕМ РЕКЛАМНЫЕ МАКЕТЫ

## АНАЛИЗ И КОНТРОЛЬ

ПОДКЛЮЧАЕМ К ЕДИНОЙ УЧЕТНОЙ СИСТЕМЕ  
КОНТРОЛИРУЕМ ВСЕ ОПЕРАЦИОННЫЕ ПРОЦЕССЫ  
АНАЛИЗИРУЕМ ПРОДАЖИ И РЕЗУЛЬТАТЫ РАБОТЫ МАГАЗИНА

*ПЕРЕДАЕМ ВСЕ НАКОПЛЕННЫЙ КОМПАНИЕЙ 15-ЛЕТНИЙ ОПЫТ*

# АССОРТИМЕНТНАЯ ПОЛИТИКА

УПРАВЛЯЕМ  
ТОВАРНОЙ МАТРИЦЕЙ МАГАЗИНА

УПРАВЛЯЕМ  
ЦЕНАМИ И СКИДКАМИ

ПЕРЕДАЕМ ПЛАНОГРАММЫ  
И КОНТРОЛИРУЕМ ВЫКЛАДКУ

## ОСНОВНЫЕ УСЛОВИЯ ПОСТАВКИ

ЕЖЕНЕДЕЛЬНАЯ ПОДСОРТИРОВКА

ОТГРУЗКА СО СКЛАДА В МОСКВЕ

ТОВАР ЮРИДИЧЕСКИ ОЧИЩЕН И РАСТАМОЖЕН

1-Я ЗАКУПКА: 100% ПРЕДОПЛАТА

ДАЛЕЕ: ДЕПОЗИТ 20% ПРИ РАЗМЕЩЕНИИ СЕЗОННОЙ КОЛЛЕКЦИИ  
И ЕЕ ВЫКУП ПРИ ПОСТУПЛЕНИИ НА СКЛАД

**ТОЛЬКО ДЛЯ ФРАНЧАЙЗИ SOHO**

**ЗАКУПКА НА УСЛОВИЯХ «СЕБЕСТОИМОСТЬ + 2%»\***

**ПОМОЩЬ С ПОЛУЧЕНИЕМ ФАКТОРИНГА**

\* СЕБЕСТОИМОСТЬ ЗАКУПКИ ТОВАРА ДЛЯ КОМПАНИИ SOHO + 2% (СКЛАДСКИЕ ЗАТРАТЫ)

# ЭКОНОМИКА МАГАЗИНА

sóho

## НОРМАТИВ ЗАГРУЗКИ МАГАЗИНА

Сезон	Артикул / кв.м	Средняя закупочная цена
ВЕСНА - ЛЕТО	21 ЕД.	3320 РУБ.
ОСЕНЬ - ЗИМА	18 ЕД.	3750 РУБ.

СРЕДНИЙ ЧЕК  
**7100 РУБ.**

СРЕДНЕМЕСЯЧНАЯ ВЫРУЧКА  
**ОТ 2 МЛН. РУБ.**

МИНИМАЛЬНОЕ  
КОЛИЧЕСТВО ПЕРСОНАЛА  
**5 ЧЕЛ.**

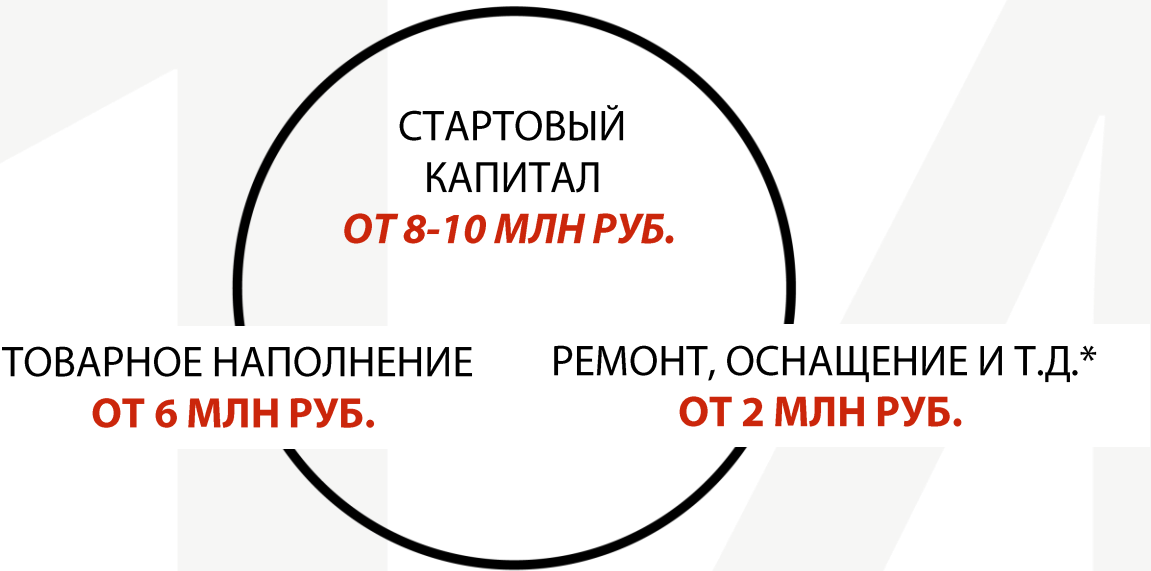
РЕНТАБЕЛЬНОСТЬ ПО EBITDA  
**21 %**



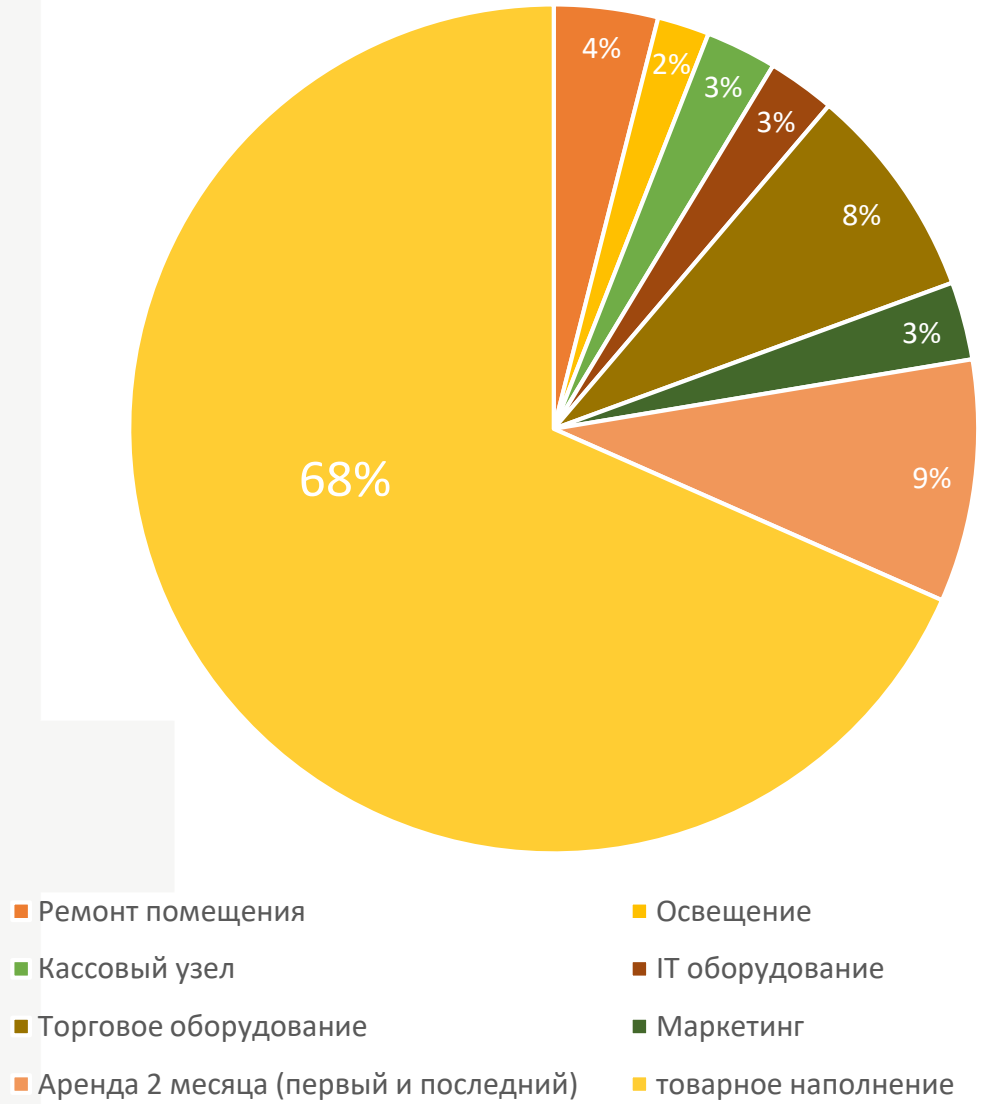
**КОЭФФИЦИЕНТ НАЦЕНКИ НА НОВУЮ КОЛЛЕКЦИЮ ДО 3.4**  
**ЭТО РЕКОРДНЫЙ ПОКАЗАТЕЛЬ ДЛЯ РЫНКА ОБУВИ**



# ИНВЕСТИЦИИ И ОКУПАЕМОСТЬ



ДОХОДНОСТЬ ОТ 20% ГОДОВЫХ  
В ПЕРВЫЙ ГОД ВОЗВРАТ ИНВЕСТИЦИЙ В ОС\*  
(ОСНОВНЫЕ СРЕДСТВА)



# ЛОКАЦИЯ

ПРИОРИТЕТ - ГОРОДА РОССИИ С НАСЕЛЕНИЕМ **ОТ 500 ТЫС. ЧЕЛ.**

ДОПОЛНИТЕЛЬНО ГОТОВЫ РАССМАТРИВАТЬ ГОРОДА **ОТ 300 ТЫС. ЧЕЛ.**

С ВЫСОКИМ УРОВНЕМ ДОХОДОВ НАСЕЛЕНИЯ.

**ПЛОЩАДЬ ПОМЕЩЕНИЯ — ОТ 120-200 КВ.М**

## ТОРГОВЫЙ ЦЕНТР

КЛАСС А

ТРАФИК ОТ 8 ТЫС. ЧЕЛ. В ДЕНЬ

1-Й ЭТАЖ

РАЗМЕЩЕНИЕ В ГАЛЕРЕЕ С ОБУВНЫМИ

И ОДЕЖНЫМИ МАГАЗИНАМИ

ФАСАД С ВИТРИНАМИ ОТ 6 М

## STREET RETAIL

ЦЕНТРАЛЬНАЯ, ИСТОРИЧЕСКИ ТОРГОВАЯ УЛИЦА

(С БУТИКАМИ КЛАССА LUXURY И PREMIUM)

ТРАФИК ОТ 10 ТЫС. ЧЕЛ. В ДЕНЬ

1-Й ЭТАЖ, ОТДЕЛЬНЫЙ ВХОД С УЛИЦЫ

НАЛИЧИЕ ВИТРИННОГО ПРОСТРАНСТВА

ВОЗМОЖНОСТЬ РАЗМЕЩЕНИЯ ВЫВЕСКИ



# ПРОЦЕСС ОТКРЫТИЯ МАГАЗИНА



2 МЕСЯЦА

